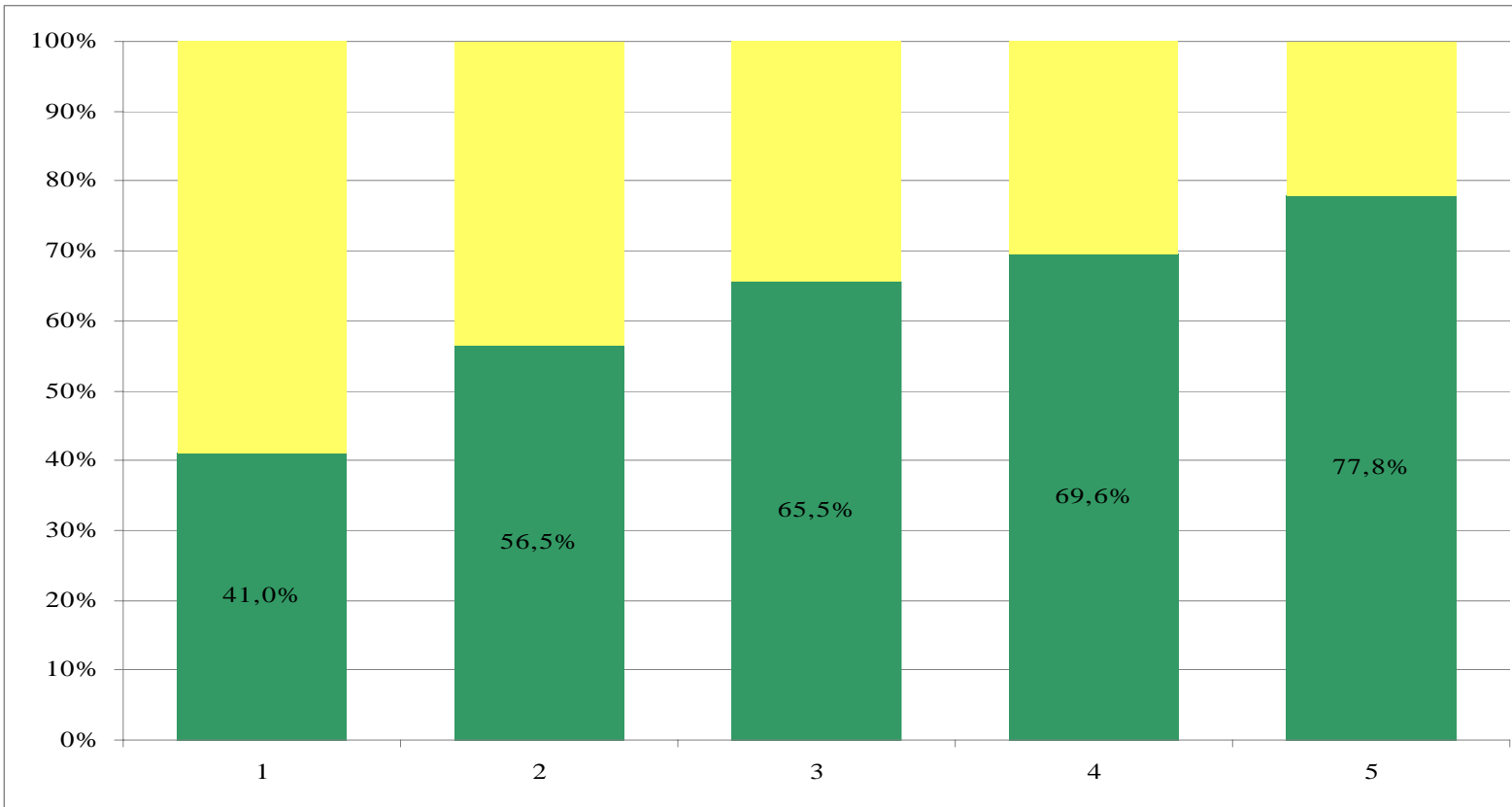


## Messergebnisse in der grafischen Übersicht

jährliche Erneuerbare-Energie-Effizienz (JEEE) in % (grüne Säule)



**1** Luft-Klein-WP für  
Warmwasser  
JAZ = 1,7

**2** Luft-WP mit Radiatoren  
JAZ = 2,3

**3** Luft-WP mit FbH  
JAZ = 2,9

**4** Erdsonden-WP mit FbH  
(Mittelwert Mitbewerber)  
JAZ = 3,3

**5** WATERKOTTE-WP mit  
Erdsonden von  
TERAMEX mit FbH  
(Baureihen Ai1 und  
DS5023)  
JAZ = 4,5

**WATERKOTTE garantiert 75% Anteil kostenloser erneuerbarer Energie aus der Erde !**

**Die Jahresarbeitszahl (JAZ) ist das gemessene Ergebnis über eine Heizperiode mit allen Aufwendungen an Hilfsenergie. Die JAZ ist der Ertrag an Heizarbeit für den Aufwand von 1 kWh an Antriebsarbeit z.B. 1:4,5 bei WATERKOTTE**