

Effizienz in ihrer schönsten Form

High End Wärmepumpe | EcoTouch Ai1 Geo



EcoTouch Ai1 Geo | Leistungsbereich von 6 – 18 kW



reddot award 2016
winner



product
design award

2013



A+++ und A+: Energieeffizienzklasse Verbundanlage (inkl. WWPR II Regler) Heizung W10/W55 und WW.-Bereitung. Abweichungen innerhalb der Baureihe möglich.

Vollständig High End

Die Ai1 aus der EcoTouch-Serie hat bei ihrem Erscheinen für Furore gesorgt. Kein Wunder - denn beste Leistungswerte, die sehr hochwertige Ausstattung, modernste Steuerungstechnik und das mehrfach prämierte Design überzeugen. Was will man mehr?

Steuerung wie bei einem Smartphone

Das Touch-Display mit der intuitiv bedienbaren Software EasyCon ist eine echte Innovation. Damit wird die Bedienung kinderleicht. Durch das WebInterface ist die Ai1 mit dem Internet verbunden und mobil steuerbar.

Leistungsstark, effizient und leise

Mit COP-Werten von bis zu 5,1 ist die Ai1 eine der wirtschaftlichsten Wärmepumpen weltweit. Energiesparend deckt die Anlage Leistungsbedarfe bis 18 kW ab. Der Schwingungsdämpfer Silenter® absorbiert die Laufgeräusche fast vollständig.

Zu schön für einen Technikraum

Die Ai1 wurde mehrfach prämiert. In der Tat lässt sich die Ai1 mit dem gelungenen Design und den optimierten Gehäusemaßen sehr gut in Ihr Wohnambiente integrieren. Sie ist so schön, dass man sie sehen will.

Merkmale

- Kompakt-Wärmepumpe Geothermie
- Farbiges 4,3 Zoll Touch-Display
- Integriertes WebInterface zur App-Steuerung
- Intuitiv bedienbare Steuerungssoftware EasyCon
- Zentraler Power-Schalter
- Messfühlersystem mit zahlreichen Sensoren
- COP-Counter und Anzeige sämtlicher Betriebsdaten
- Warmwasserspeicher aus Edelstahl mit 204 Liter Inhalt
- Automatische Legionellenschutzschaltung
- Integrierter Elektroheizeinsatz 6 kW
- Chlorfreies Kältemittel R410A ohne Ozonschädigung
- Drehzahlgeregelte Umwälzpumpen, Effizienzklasse A
- Gekapselte Thermobox mit spezieller Schalldämmung
- Integrierter Schwingungsdämpfer Silenter®
- Modulbauweise für optimierten Transport und Montage
- Servicefreundlicher Geräteaufbau
- Rückseitige Montage der Anschlüsse
- Gerätemaße (B x H x T): 600 x 1993 x 633 mm

Optionale Ausstattung

- Anschlusset
- Anzugsstromdämpfung (400 V)
- Reglererweiterung für zusätzliche Mischerkreise

Highlights

- Niedrige Betriebskosten durch COP-Werte bis 5,1
- Touch-Display mit innovativer EasyCon Software
- LAN-Schnittstelle mit WebInterface
- Smartphone-Steuerung über EasyCon Mobile
- Anzeige aktueller COP-Wert
- Silenter® Schwingungsdämpfer
- Mehrfach prämiertes Design
- Gehäuse in Weiß-Hochglanz
- Optimierte Stellfläche 0,38 m²

EasyCon Software | Die neue Art der Steuerung

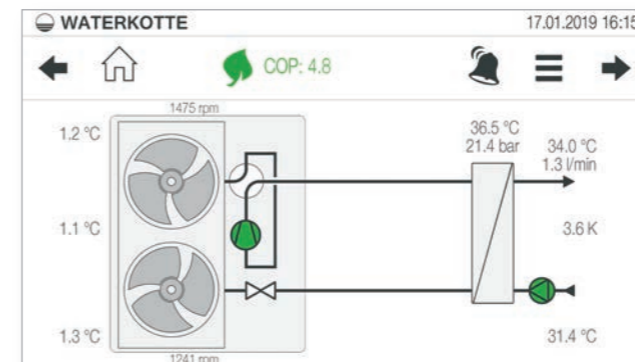
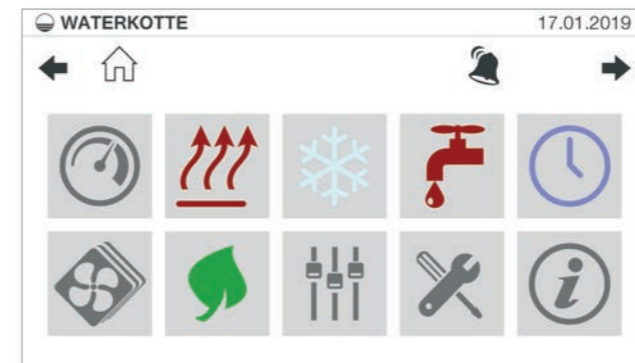


Einfach und selbsterklärend

Die EasyCon Software verwendet einfache, selbsterklärende Symbole. Die Bedienung Ihrer WATERKOTTE Anlage ist somit denkbar einfach. Über das moderne Touch-Display haben Sie Zugriff auf alle wichtigen Funktionen des Geräts. Die Einstellung Ihrer Wunschtemperaturen oder Zeitprogramme ist auf diese Weise auch ohne Bedienungsanleitung kinderleicht.

Leistungsdaten und Messwerte

Mit EasyCon haben Sie immer den Überblick über die Verbrauchswerte und Leistungsdaten Ihres Systems. Alle Werte und Betriebszustände sind anschaulich und leicht verständlich dargestellt und dank der intuitiven Menüführung leicht abrufbar. Die moderne grafische Benutzerführung ermöglicht auch die einfache, internetbasierte Anbindung Ihrer Anlage an Ihr Heimnetzwerk.



Merkmale der Bedieneinheit

- Berührungsempfindlicher Bildschirm in der Größe 4,3"
- Eigene webbasierte Benutzeroberfläche für einfache Einrichtung, Bedienung und Wartung
- Bedienung über Smartphone-APP
- USB-Anschluss für Aktualisierungen oder zum Herunterladen von aufgezeichneten Daten
- Netzwerkanschluss für Fernzugriff

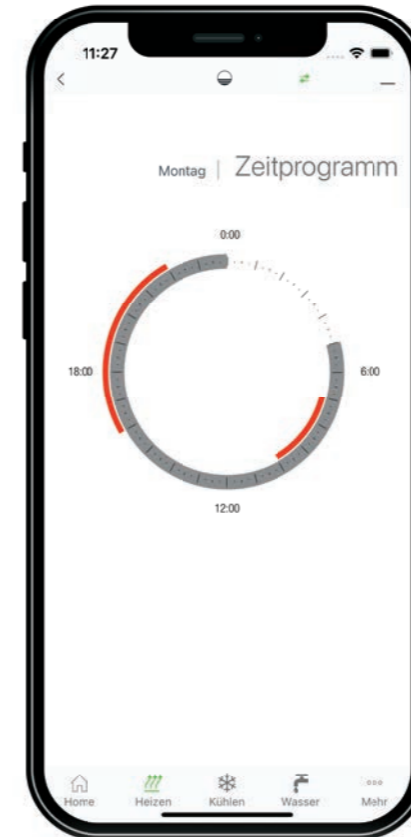
Software

- Modernste Steuerungstechnik
- Effiziente Automatik für Heiz- und Kühlbetrieb
- Vorprogrammiert für weitere Reglerkreise wie:
 - Thermische Solarenergienutzung
 - Photovoltaik
 - zweiten Heizkreis z.B. für Schwimmbadheizung
 - und drei weitere Mischerkreise
- Energiemanagement enthalten
- Umfangreiche Bivalenzpunkt-Einstellungen
- Fernsteuerbar mit der App EasyCon Mobile
- Automatischer Bildschirmschoner

Bedienkomfort

- Intuitive und selbsterklärende Steuerungssoftware
- Übersichtliche Darstellung aller Anlagenzustände
- Zugriff auf zentrale Menüpunkte über Quicklinks
- Dynamische Darstellung des Kältekreises
- Grafische Anzeige der Temperaturverläufe
- Energiebilanz immer im Blick
- Individuelle Zeitprogramme und Urlaubsfunktion

EasyCon | Mobile App-Steuerung



Merkmale

- Steuerungs- und Kontroll-App für WATERKOTTE Systeme
- Intuitiv zu bedienende Menüstruktur
- Als Apple- und Android-App verfügbar
- Installierbar auf Smartphones und Tablets
- Erweiterbar z.B. für Wohnraumlüftung

Technische Voraussetzungen

- Vorhandenes LAN Netzwerk
- Bestehender Internetzugang über Provider
- Router mit einem freien RJ45 Anschluss
- WATERKOTTE Produkte der EcoTouch-Serie

Highlights

- Kostenlos verfügbare Steuerungssoftware
- Kontinuierliche Systemübersicht
- Umfangreiche Darstellung von Messdaten
- Aktive Systemmeldungen der Wärmepumpe

Mobile Steuerung mit App

Mit der EasyCon App zur mobilen Steuerung können Sie via Smartphone oder Tablet auf Ihre WATERKOTTE Produkte zugreifen. Möglich wird das über eine Internetverbindung, die Sie mit Hilfe der App und eines Web-Interfaces zu Ihrer Wärmepumpe herstellen können.

Kostenlos und einfach zu installieren

Die EasyCon Mobile App ist als Apple- und Android-App für Ihr Smartphone oder Ihr Tablet kostenlos verfügbar. Laden Sie die App einfach in Ihrem App-Store herunter. Dann geben Sie noch die Kennung für Ihre Wärmepumpe ein und schon steht die Verbindung.

Intuitive Bedienung

Genau wie das Touch-Display unserer Anlagen, ist die Anwendung der EasyCon Mobile App einfach und intuitiv. Mit der App haben Sie immer den Überblick über die Verbrauchswerte und Leistungsdaten Ihres Systems. Alle Betriebszustände werden anschaulich dargestellt

Bequeme Fernsteuerung

Bedienen Sie Ihre Heizung ganz einfach vom Sofa aus. Aktivieren Sie Ihr Zeitprogramm oder checken Sie Ihre Monatsbilanz direkt in der App. In Verbindung mit der Anmeldung im WATERKOTTE Club ist auch die Steuerung von unterwegs möglich.



Ai1 EcoTouch Geo mit R410A		5006.5	5008.5	5010.5	5013.5
Wärmequelle Grundwasser¹⁾					
Leistung Aufn./Abg. W10/W35	kW	1,3/8,1	1,6/10,5	2,1/14,1	2,8/18,0
Leistungszahl (COP) bei W10/W35		6,4	6,5	6,5	6,0
Raumheizungs-Energieeffizienz ²⁾ / Warmwasserbereitungs-Energieeffizienz Lastprofil L		A+++ / A+	A+++ / A+	A+++ / A+	A+++ / A
Energieeffizienzklasse der Verbundanlage ³⁾ Raumheizung/WW.-Bereitung Lastprofil L		A+++ / A+	A+++ / A+	A+++ / A+	A+++ / A
Grundwasserdurchfluss m ³ /h (ΔT=3K)		2,0	3,4	4,3	
Grundwasserdurchfluss, Minimum	m ³ /h (ΔT=6K) ⁴⁾	1,0	1,3	1,7	2,2
Heizungswasserdurchfluss	m ³ /h (ΔT=5K)	1,4	1,8	2,4	3,0
Einsatzgrenze				W10/W63	
Wärmequelle Erdreich					
Leistung Aufn./Abg. B0/W35	kW	1,3/6,0	1,6/7,9	2,1/10,7	2,7/13,8
Leistungszahl (COP) bei B0/W35		4,7	4,9	5,1	5,0
Raumheizungs-Energieeffizienz ²⁾ / Warmwasserbereitungs-Energieeffizienz Lastprofil L		A++ / A	A++ / A	A++ / A	A++ / A
Energieeffizienzklasse der Verbundanlage ³⁾ Raumheizung/WW.-Bereitung Lastprofil L		A++ / A	A++ / A	A++ / A	A++ / A
Wärmequellendurchfluss ⁵⁾	m ³ /h (ΔT=3K)	1,5	2,0	2,7	3,5
Heizungswasserdurchfluss	m ³ /h (ΔT=5K)	1,0	1,4	1,8	2,4
Einsatzgrenze				B-5/W60; B0/W65	
Max. Leistungsaufnahme WQ-Pumpe	W			70	
Max. Leistungsaufnahme Heizungspumpe	W			70	
Verdichter				Vollhermetic-Scroll	
Schallleistungspegel bei B0/W35	dB(A)	43	44	45	45
Elektrische Daten					
Elektrische Energieversorgung	V, AC, Hz			400, 3, 50 (230, 1, 50)	
Anzugsstrom (unreduziert)	A	28 (60)	43 (83)	51,5 (108)	62 (130)
Anzugsstrom Sanftanlauf	A	14 (45)	22 (45)	26 (45)	31 (45)
Max. Betriebsstrom	A	4,8 (12,8)	6,2 (17,1)	7,4 (22,8)	9,7 (27,9)
Hauptsicherung, Kompressor (bauseitig)		C16A (C20A)	C16A (C20A)	C16A (C32A)	C16A (C32A)
Steuersicherung (bauseitig)		B10A	B10A	B10A	B10A
Elektroheizsinsatz	kW			6	
Abmessungen, Gewichte, Anschlüsse					
Gerätegewicht, ohne Speicher Füllung	kg	208	217	233	225
Gewicht Speichermodul, ohne Verkleidung	kg			65	
Gewicht Verkleidung	kg			35	
Gewicht Hydraulikmodul, ohne Verkleidung	kg	108	117	123	125
Anschlüsse : Wärmequelle / Nutzung				flachdichtend R 1¼ "a / R 1¼ "a	
Abmessungen B x H x T	mm			600 x 1993 x 633 (+ 35 mm Anschlüsse)	
Warmwasser-Speicher	l			204	
Anschlüsse Warmwasserspeicher				G ¾" i	

Technische Änderungen vorbehalten. Es gelten Toleranzen nach EN 12900, EN 14511 und EN 12102.

¹⁾ Die Wärmequelle Grundwasser ist mit Zwischenkreislauf zu nutzen, Lösungen finden Sie in unserem Lieferprogramm. Auf dieser Systemkonfiguration beruhen unsere Leistungsangaben. ²⁾ Mitteltemperaturanwendung, durchschnittliche Klimaverhältnisse ³⁾ Beim Verbundlabel wurde der Waterkotte WWPR Regler Klasse III berücksichtigt (ohne Raumtemperaturfühler). ⁴⁾ Bei W10/W35 und ΔT=6K. ⁵⁾ Wärmequelle (70 % Wasser und 30 % Ethylen-Glykol)



WATERKOTTE GmbH
 Gewerkenstraße 15
 D-44628 Herne
 Tel.: +49 (0) 23 23 | 93 76 - 0
 Fax: +49 (0) 23 23 | 93 76 - 99
 Service Tel.: +49 23 23 | 93 76 - 350
 info@waterkotte.de
 www.waterkotte.de

WATERKOTTE Schweiz AG
 Oberdorfstr. 37
 CH-1735 Giffers
 Tel.: +41 (0) 26 684 82 40
 Fax: +41 (0) 26 684 82 41
 info@waterkotte.ch
 www.waterkotte.ch

WATERKOTTE Austria GmbH
 Carolinenstraße 10
 A-9073 Klagenfurt-Viktring
 Tel.: +43 (0) 463 29403-0
 Fax: +43 (0) 463 29403-018
 wouk@waterkotte.at
 www.waterkotte.at